

PARATGE PENYES DE GUAITA, SAGUNT (VALÈNCIA)

[RESOLUCIONS REGULACIONS CONSELLERÍA \RESOLUCIÓ 20230509 Regulació d'Escalada en Les Penyes de Guaita.pdf](#)



FIGURA DE PROTECCIÓ O CATALOGACIÓ DEL PARATGE NATURAL

ZEPA Serra de la Calderona

[ACORD de 5 de juny de 2009, del Consell, d'ampliació de la Red de Zones d'Espècial Protecció per a les Aus \(ZEPA\) de la Comunitat Valenciana.](#)

Llistat ZEPA

- <https://mediambient.gva.es/es/web/red-natura-2000/listado-zepa>

Espècie protegida

- Espècie catalogada a què es refereix la Llei 42/2007, de 13 de desembre, del Patrimoni Natural i de la Biodiversitat, en la qual es crea el Llistat d'Espècies Silvestres en Règim de Protecció Especial;
- Falcó pelegrí (Falque peregrinus).

Tipus de regulació

L'escalada queda **restringida** en la zona denominada Penyes de Guaita, en el **SECTOR PENYES ALTES** – entre l'**1 de gener** i el **30 de juny**.



Ubicació del sector Penyes Altes en la zona de les Penyes de Guaita.

Vies del Sector Penyes Altes

- (1). Sostre Verge
- (2). Innovació
- (3). Piteres (fisura)
- (4). Piteres (original)
- (5). Piteres (clàsic)
- (6). Gavilanes
- (7). Alta Piteres
- (8). Sostre Giorgio
- (9). Canal de Piteres
- (10). Botella Aranda
- (11). Gendarme Blanc
- (12). Xemenia
- (13). Sostre Caçadors
- (14). Fernando-Vicente
- Dit kakos

Sense restriccions

Prohibit escalar de l'1 de gener al 30 de juny.

Prohibit escalar de l'1 de gener al 30 de juny.

Prohibit escalar de l'1 de gener al 30 de juny.

Prohibit escalar de l'1 de gener al 30 de juny.

Prohibit escalar de l'1 de gener al 30 de juny.

Prohibit escalar de l'1 de gener al 30 de juny.

Prohibit escalar de l'1 de gener al 30 de juny.

Sense restriccions

Sense restriccions

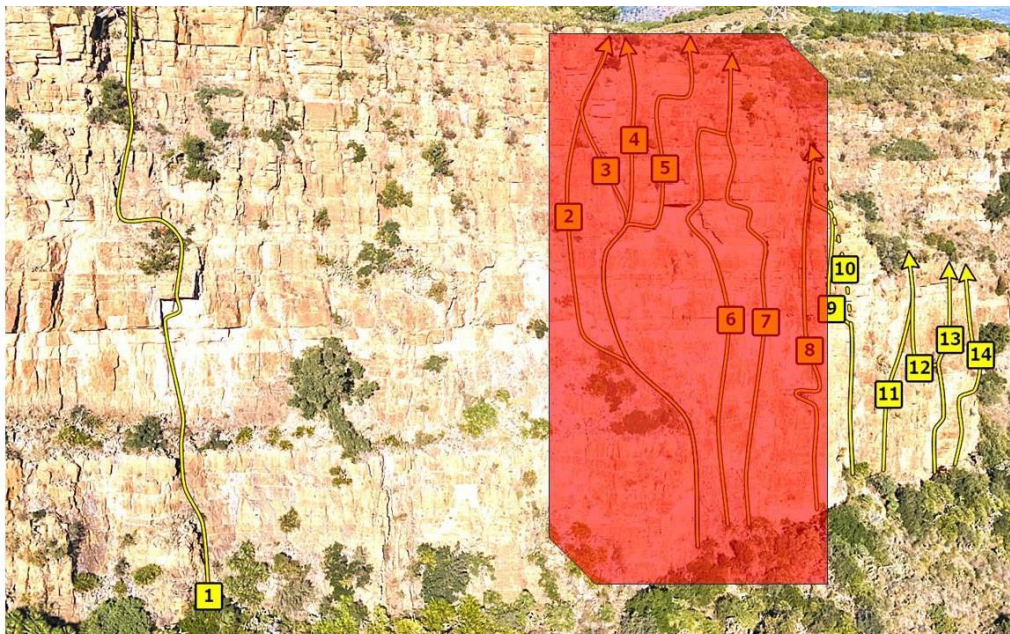
Sense restriccions

Sense restriccions

Sense restriccions

Sense restriccions

Sense restriccions



Sector Penyes Altes amb les vies regulades per nidificació. (Zona roja)

Vocalia Medi Ambient FEMECV