

Somt Historia

ONTINYENT

CENTRE EXCURSIONISTA D'ONTINYENT



FEMECV

Federació d'Esports
de Muntanya i Escalada
de la Comunitat Valenciana



“El CEO es funda per les inquietuds d'algunes persones que necessitaven una entitat que servira de via de fuga per a poder alliberar-se de la fèrria dictadura.”

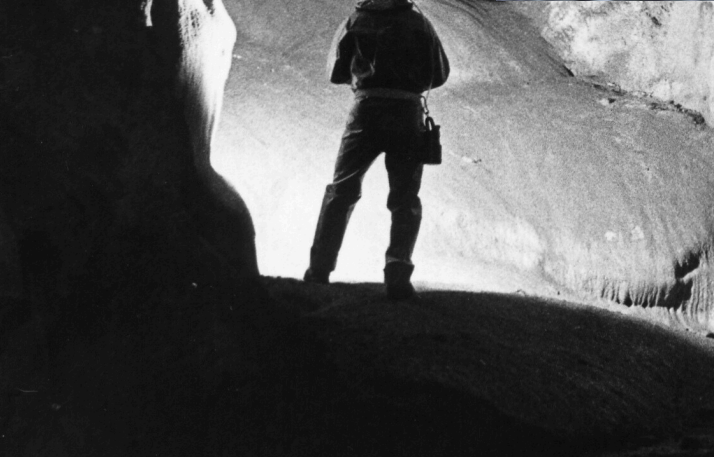
En 1955 es funda, sota el nom Centre Excursionista Fontinient, un dels centres de muntanyisme més antics de la Comunitat Valenciana. No obstant això, el seu origen remunta a un any abans, en 1954, quan es constitueix la penya excursionista Fontinient com una delegació del Centre Excursionistes d'Alcoi. Va ser en 1990 quan aquesta institució va passar a dir-se com hui dia: **Centre Excursionistes d'Ontinyent (CEO)**.

*Som
Història*

Som Història



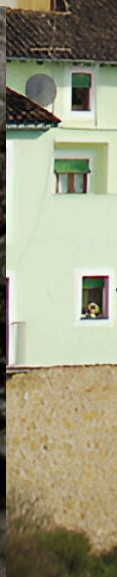
Un grup de naturistes, gent de cultura i alguns obrers de la indústria van ser els que van decidir emprendre aquesta marxa i fundar el CEO. Entre ells estava Hèctor Verdú Pastor, el **muntanyista més reconegut de la Vall d'Albaida** i que, a més, va presidir durant els anys 80 la FEMECV (Federació d'Esports de Muntanya i Escalada de la Comunitat Valenciana). “El CEO va començar com una via de fuga sociocultural d'un poble tancat, però sempre amb l'excursionisme i les muntanyes com a eix vertebrador”.





Ja en els anys seixanta, els membres del CEO van començar a recórrer els cims valencians i també van organitzar les primeres expedicions als Pirineus i els Alps. *“Durant la transició, el CEO es constitueix com un estendard de la lluita antifranquista. Ja a partir dels anys huitanta, amb l'aparició de tota classe d'entitats que contemplaven les diferents inquietuds socials, el CEO comença a centrar-se en l'excursionisme i el muntanyisme, així com en l'espeleologia i l'escalada”.*

A partir dels anys 2000, el CEO pren el caràcter actual, amb una programació estable semestral on les activitats com el senderisme, excursionisme, escalada, muntanyisme, barranquisme o alpinisme són les que predominen. *“Actualment, som al voltant de 190 socis, que ronden entre els trenta-cinc i seixanta anys. El que ens uneix a tots és l'amor a la terra i a la naturalesa a través del seu coneixement”. Els valors que es volen transmetre des de l'entitat són la cultura i el progrés, defensant la llengua valenciana, el medi ambient i el pacifisme “des d'un punt de vista progressista”.*





Expedició Valenciana al Artico
GROENLANDIA 70



El CEO, any rere any, deixa la seua petjada en l'entramat associatiu d'Ontinyent: és el **referent muntanyenc de la Vall d'Albaida**, tant per les expedicions que ha dut a terme (com la de **Groenlàndia en 1970**) o les ascensions als Alps o Pirineu, així com l'obertura de vies d'escalada històriques en serres de la regió valenciana com Benicadell, Mariola o Penyal de Ifach. En el seu municipi, Ontinyent, han organitzat durant més de quaranta anys la Marxa Infantil i Juvenil per a muntanya.



Amb quasi setanta anys d'història, des de CEO atribueixen el seu èxit a *“la participació cooperativa en l'organització d'activitats, evitant que les tasques recaiguen en les mateixes persones per a evitar personalismes i sense oblidar el propòsit sociocultural pel qual va nàixer”*. Com a objectius a curt termini, des del CEO volen augmentar el nombre de socis per a consolidar-se i continuar sent una entitat referent en el món del muntanyisme.

26 d'agost 2024





FEMECV

Federació d'Esports
de Muntanya i Escalada
de la Comunitat Valenciana



Som+Historia,
#sommuntanya

Centre Excursionista d'Ontinyent

